

# WAKE™ PRO 230

Stabilità, potenza e musica per un traino da professionisti.

## CARATTERISTICHE CHIAVE


- Rotax® 1630 ACE™ - 230
- Scafo ST3™
- Pacchetto Tech: Sistema audio premium BRP, display panoramico a colori da 7,8", porta USB
- iDF - Sistema di pompa Intelligent Debris-Free
- iBR® - Intelligent Brake & Reverse\*
- Scomparto impermeabile per cellulare
- Gavone di prua con accesso diretto
- Scaletta di imbarco
- Pacchetto Wake™: Pilone di traino LinQ™ retrattile, modalità Ski basata sulla velocità, supporto rimovibile per wakeboard, grafiche Wake™



 Sand / Dazzling Blue

iDF/iTC/iBR/ST3/CLCS/ECO

## CAPACITÀ

Posti disponibili	
Portata	272 kg
Capacità del serbatoio di carburante	70 L
Vano portaoggetti	2,9 L
Gavone di prua	96 L
Capacità di carico - Totale	98,9 L

## DIMENSIONI

Lunghezza fuori tutto	345 cm
Larghezza	125,5 cm (senza supporto)
Altezza	114 cm

## SCAFO

Tipo	Scafo ST3™
Materiale	Fibra di vetro

## ALTRE CARATTERISTICHE

Sella Ergolock™ in due parti	Manopole con poggipolsi
Cinghia per sella	Tappetini poggiapiedi
VTS™ (Variable Trim System)	Ampia piattaforma da bagno
Chiave D.E.S.S.™ a radiofrequenza	Porta USB
Sistema di fissaggio LinQ™	Manubrio inclinabile
Specchietti grandangolari	Occhio da traino per sci

## MOTORE ROTAX

1630 ACE™ - 230

Sistema di aspirazione	Sovralimentato con intercooler esterno
Cilindrata	1.630 cc
Raffreddamento	Sistema di raffreddamento a ciclo chiuso (CLCS)
Sistema di retromarcia	iBR®* elettronico
Avviamento	Elettrico
Tipo di carburante	95 ottani
Sistema di accelerazione	iTC™ (Intelligent Throttle Control)
Sistema di scarico	Sistema D-Sea-Bel™

## INDICATORE

Tipo di indicatore	Grande display LCD panoramico da 7,8"	
Funzioni principali	BRP Connect Musica	Orologio VTS™
	Navigatore	Consumo di carburante
Modalità sistema iTC™	Connettività Bluetooth <sup>†</sup>	Autonomia di carburante
	Tachimetro	Temperatura dell'acqua
Peso	Contagiri	Contaore veicolo
	Modalità Sport	Regolatore di velocità
Rapporto peso/potenza	Modalità ECO®	Modalità Ski
	Modalità Slow	

## PESO

Peso a secco (olio, refrigerante, senza carburante)	379 kg
Rapporto peso/potenza (HP / libbre)	0.281863

## GARANZIA

La garanzia limitata BRP copre la moto d'acqua per due anni.

## CARATTERISTICHE PRINCIPALI



### Pacchetto Tech

Aumenta divertimento e funzionalità sull'acqua. Comprende un sistema audio Bluetooth† veramente impermeabile, installato in fabbrica, un display a colori da 7,8" e una porta USB.



### Pilone di traino retrattile LinQ™

Pilone retrattile ad installazione rapida e stivabile quando non utilizzato. Offre maniglie di tenuta per la vedetta e spazio di stivaggio per le cime.



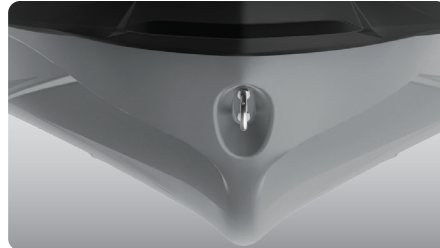
### Supporto per tavole da wakeboarding

Consente di riporre e trasportare una tavola da wakeboard.<sup>1</sup>



### MOTORE ROTAX® 1630 ACE™ - 230

Questo potente motore viene fornito di serie con sovralimentazione e intercooler esterno. È ottimizzato per funzionare con normale carburante, per ridurre i costi di esercizio.



### Scafo ST3™

Uno scafo innovativo che stabilisce il punto di riferimento per handling, stabilità e prestazioni offshore in acque mosse.



### Gavone di prua con accesso diretto

Tutta la tua attrezzatura a portata di mano grazie al gavone di prua da 96 L, facilmente accessibile dalla posizione seduta. Basta sollevare il manubrio per accedere a tutti gli elementi essenziali per ogni avventura.

<sup>1</sup>Wakeboard e cima non inclusi. Wake Pro 230 nell'immagine.

©2024 Bombardier Recreational Products Inc. (BRP). Tutti i diritti riservati. ®, TM e il logo BRP sono marchi di fabbrica di Bombardier Recreational Products Inc. o delle sue affiliate. Tutti i confronti con altri prodotti e le affermazioni su settore e mercato fanno riferimento a moto d'acqua nuove con motori a 4 tempi. Le prestazioni delle moto d'acqua potrebbero variare, tra le altre cose, in base alle condizioni generali, alla temperatura ambiente, all'altitudine, all'abilità e al peso del pilota/passeggero. Test di modelli della concorrenza effettuati in condizioni identiche. Dato il suo impegno costante a migliorare la qualità e il livello innovativo dei prodotti, BRP si riserva il diritto di procedere in qualsiasi momento all'eliminazione o alla modifica di caratteristiche tecniche, prezzi, design, funzioni, modelli o dotazioni senza incorrere in alcun obbligo. †Garmin è un marchio di Garmin Ltd. o delle sue sussidiarie.