



2025 ADVENTURE

# EXPLORER PRO® 170

La compagna perfetta per ogni avventura

## NOVITÀ

- Ammortizzatore idraulico dello sterzo

## CARATTERISTICHE CHIAVE

- Rotax® 1630 ACE™ - 170
- Scafo ST3™
- Pacchetto Tech: Sistema audio premium BRP, display panoramico a colori da 7,8", porta USB
- iDF - Sistema di pompa Intelligent Debris-Free
- GPS e Fish Finder Garmin® 7" con touchscreen
- Parabrezza Touring
- Manopole rinforzate
- Montante regolabile per manubrio
- Sella Explorer Touring e protezioni per le ginocchia
- Poggiapiedi sulla falchetta
- Portapacchi multiplo LinQ™
- Borsa LinQ™ Explorer
- Estensione della piattaforma di poppa



● Iceland Grey

iDF/iTC/iBR/ST3/CLCS/ECO

## CAPACITÀ

Posti disponibili	○○○
Portata	272 kg
Portata piattaforma di poppa (capacità piattaforma di poppa ed estensione, senza passeggero)	100 kg
Capacità del serbatoio di carburante	70 L
Vano portaoggetti	2,9 L
Gavone di prua	96 L
Refrigeratore LinQ™ per il pescato	
Borsa LinQ™ Explorer	100 L
Capacità di carico - Totale	198,9 L*

\*La capacità di carico totale include la borsa LinQ™ Explorer

## DIMENSIONI

Lunghezza fuori tutto	373,4 cm
Larghezza	126 cm
Altezza	140 cm

## SCAFO

Tipo	Scafo ST3™
Materiale	Fibra di vetro

## ALTRE CARATTERISTICHE

- Cinghia per sella
- iBR® - Intelligent Brake & Reverse
- VTS™ (Variable Trim System)
- Scaletta di imbarco
- Chiave D.E.S.S.™ a radiofrequenza
- Gavone di prua con accesso diretto
- Comparto impermeabile per cellulare
- Sistema di fissaggio LinQ™
- Specchietti grandangolari
- Manopole con poggiapolsi
- Tappetini poggiapiedi
- Ampia piattaforma da bagno
- 1 supporto di prua LinQ™
- Portatazze
- Manubrio con montante regolabile
- Manubrio inclinabile
- Occhiello da traino per sci

## MOTORE ROTAX

	<b>1630 ACE™ - 170</b>
Sistema di aspirazione	Aspirazione naturale
Cilindrata	1.630 cc
Raffreddamento	Sistema di raffreddamento a ciclo chiuso (CLCS)
Sistema di retromarcia	iBR®* elettronico
Avviamento	Elettrico
Tipo di carburante	95 ottani
Sistema di accelerazione	iTC™ (Intelligent Throttle Control)
Sistema di scarico	Sistema D-Sea-Bel™

## INDICATORE

Tipo di indicatore	Grande display LCD panoramico da 7,8"	
Funzioni principali	• BRP Connect	• Orologio
	• Musica	• VTS™
	• Navigatore	• Consumo di carburante
	• Connettività Bluetooth†	• Autonomia di carburante
	• Tachimetro	• Contatore veicolo
Modalità sistema iTC™	• Contagiri	• Regolatore di velocità
	• Modalità Sport	• Modalità Accessory
	• Modalità ECO®	• Modalità Slow

## PESO

Peso a secco (olio, refrigerante, senza carburante)	399 kg
Rapporto peso/potenza (HP / libbre)	0.197905

## GARANZIA

La garanzia limitata BRP copre la moto d'acqua per due anni.

\*Freno elettronico, folle e retromarcia.  
†Bluetooth® è un marchio di fabbrica registrato di proprietà di Bluetooth SIG, Inc. e qualsiasi utilizzo di tali marchi registrati da parte di BRP è su licenza.  
‡Garmin è un marchio di Garmin Ltd. o delle sue sussidiarie.

## CARATTERISTICHE PRINCIPALI



### Parabrezza Touring

Una novità nel settore che riduce il rumore e l'affaticamento associati all'esposizione prolungata al vento e che, allo stesso tempo, protegge dagli schizzi e dall'esposizione all'acqua salata quando si naviga al largo.



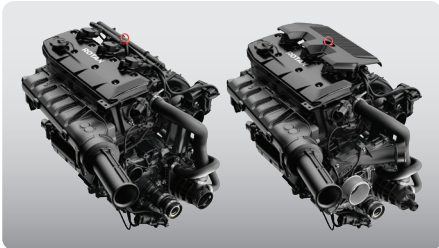
### Assoluto comfort di navigazione

Con la navigazione estesa in mente, la sella Explorer Touring, le protezioni per le ginocchia, i montanti regolabili per i manubri e i poggiatesta sulla falchetta offrono il massimo comfort.



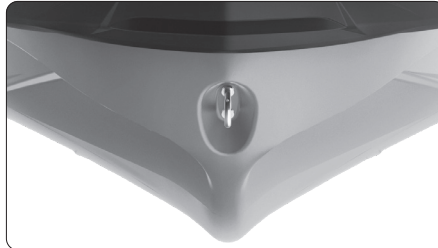
### Borsa LinQ™ Explorer

Mantieni l'attrezzatura aggiuntiva asciutta e facilmente accessibile con questa borsa da 100 L. Questo esclusivo accessorio compatibile LinQ™ è impermeabile, funzionale e portatile. Può essere impilata sulla piastra o sugli accessori LinQ™ o trasportata come zaino.



### ROTAX® 1630 ACE™ - 170

Due opzioni di motorizzazione: il 125 kW (170 hp) che offre aspirazione naturale e un'ottima economia di carburante oppure il 169,16 kW (230 hp) con sovralimentazione e intercooler esterno, ottimizzato per funzionare con carburante normale.



### Scafo ST3™

Uno scafo innovativo che stabilisce il punto di riferimento per handling, stabilità e prestazioni offshore in acque mosse.



### Estensione della piattaforma di poppa con secondo sistema di aggancio LinQ™ e portapacchi multiplo

L'estensione della piattaforma di poppa aggiunge 29 cm alla poppa della moto d'acqua per aumentarne la stabilità, lo spazio e la capacità di carico. Incrementate la capacità di carico con il portapacchi multiplo LinQ™.